

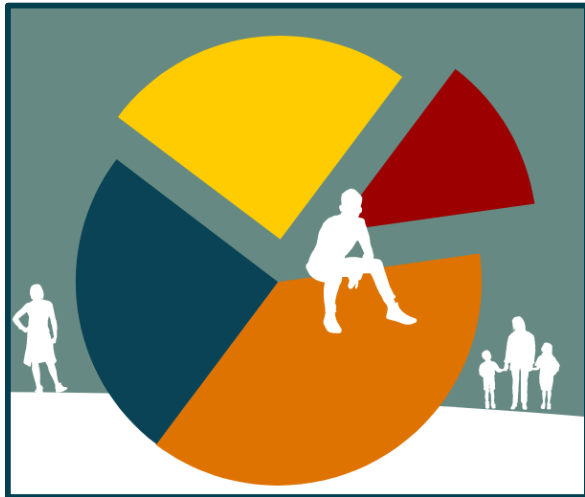
Die Babyboomer kommen

Herausforderungen und Lösungsansätze für
ländliche Kommunen

Dr. Florian Breiting
Berlin-Institut für Bevölkerung und Entwicklung



Kurze Vorstellung



Berlin-Institut

- Stiftung
- Thinktank
- Nationaler und internationaler Fokus

Dr. Florian Breiting

- Wissenschaftlicher Mitarbeiter
- Inlandsressort
- Alterung und Stadtplanung



Die Babyboomer kommen!

Wer kommt da genau?

Warum interessiert uns das?

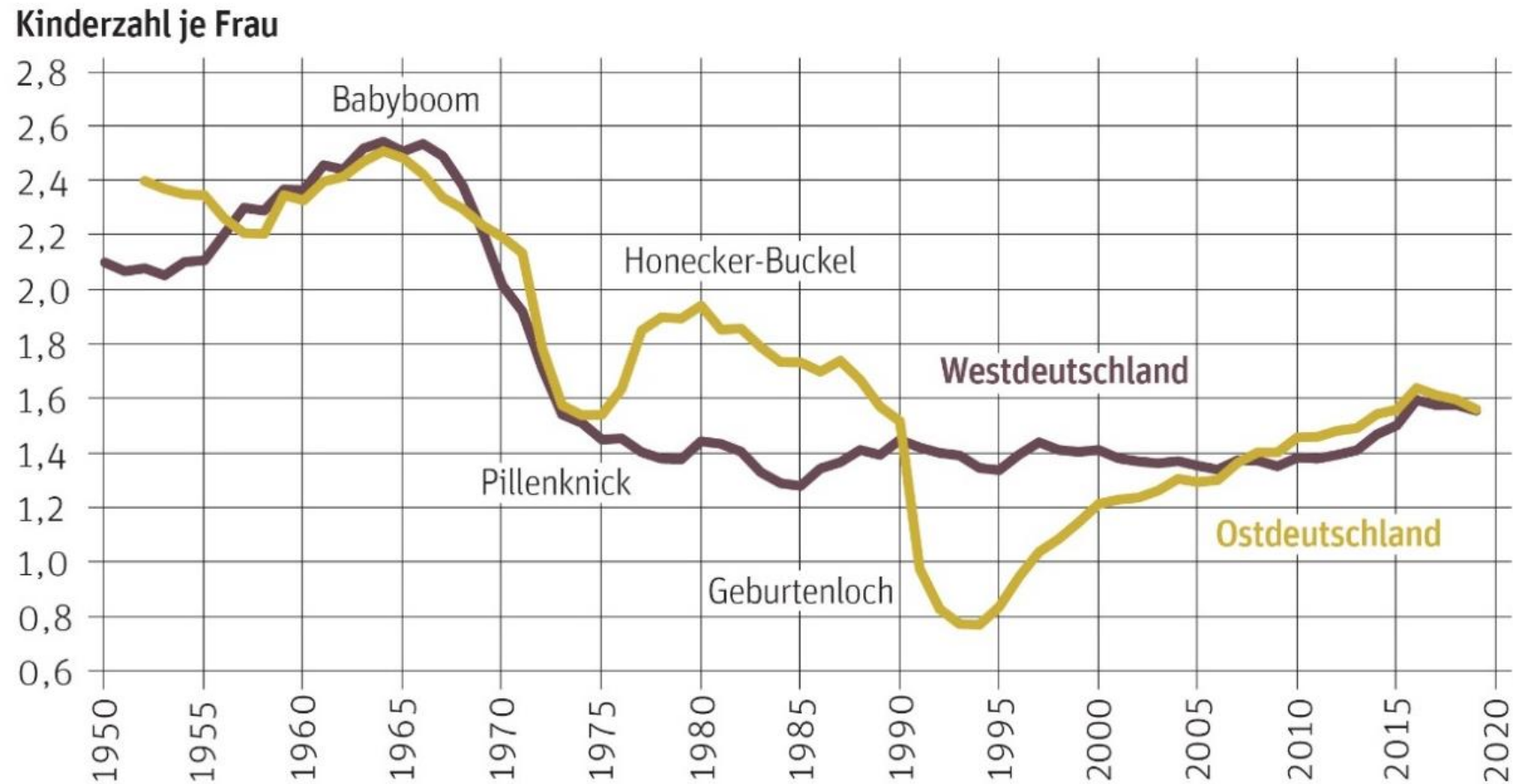
Wie gehen wir damit um?

Die Babyboomer kommen!

Die Babyboomer kommen!

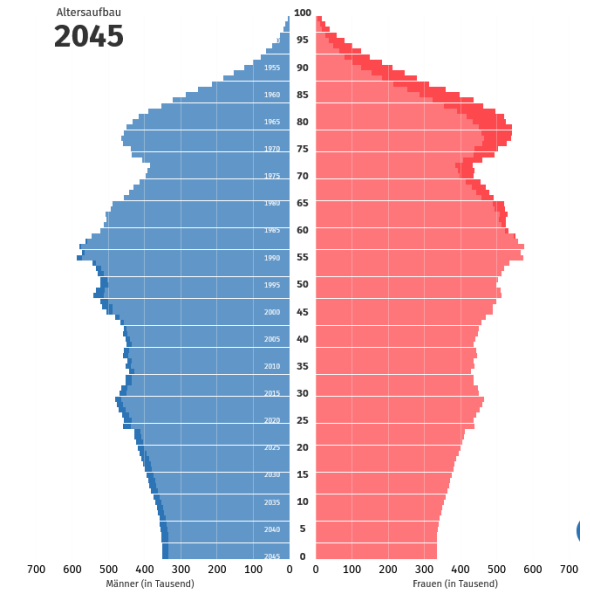
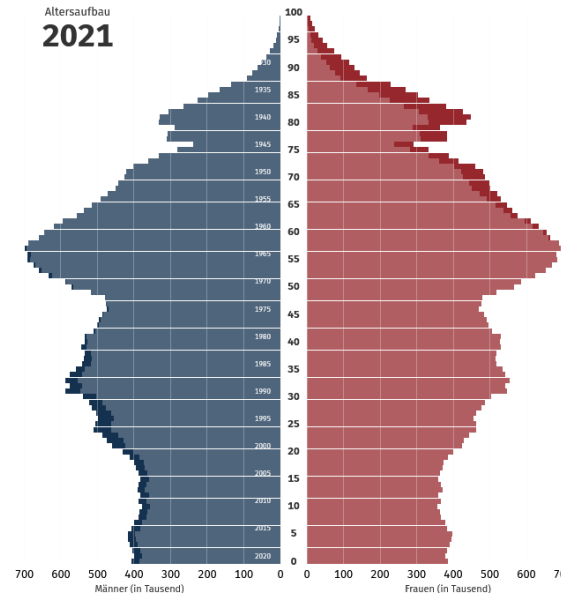
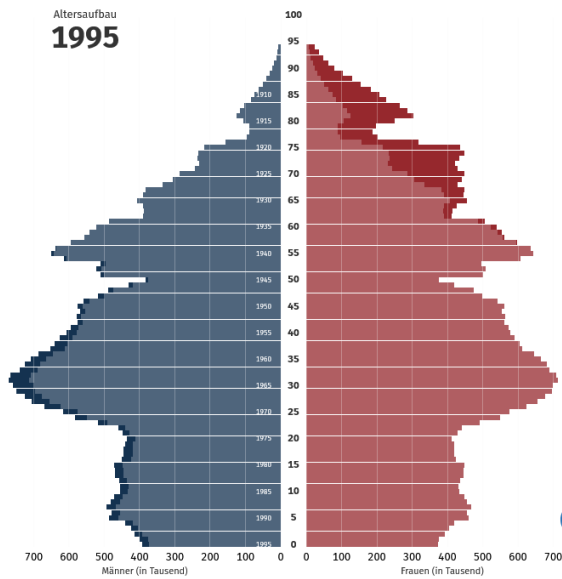
Geburtenziffer

Zusammengefasste Geburtenziffer in West- und Ostdeutschland, 1950-2019
Datengrundlage: Statistisches Bundesamt



Die Babyboomer kommen!

Altersstruktur
Anzahl der Männer und Frauen in Deutschland, in Tausend, 1995, 2021 und 2045
Datengrundlage: Statistisches Bundesamt 2024



Alter	Millionen	Prozent
67+	11	13
20-64	53	65
<20	18	22

Alter	Millionen	Prozent
67+	16	20
20-64	51	62
<20	15	19

Alter	Millionen	Prozent
67+	20	25
20-66	45	56
<20	15	18

Die Babyboomer kommen!

Bevölkerungsentwicklung

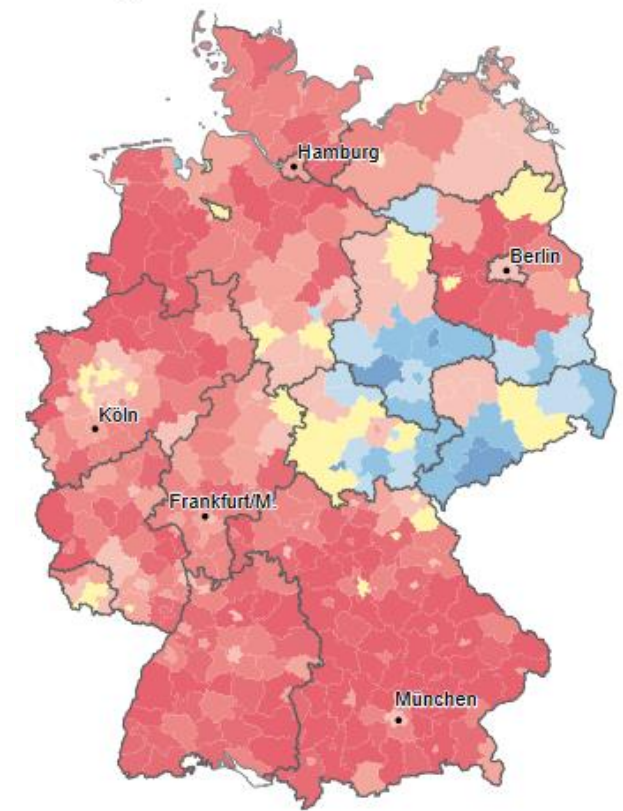
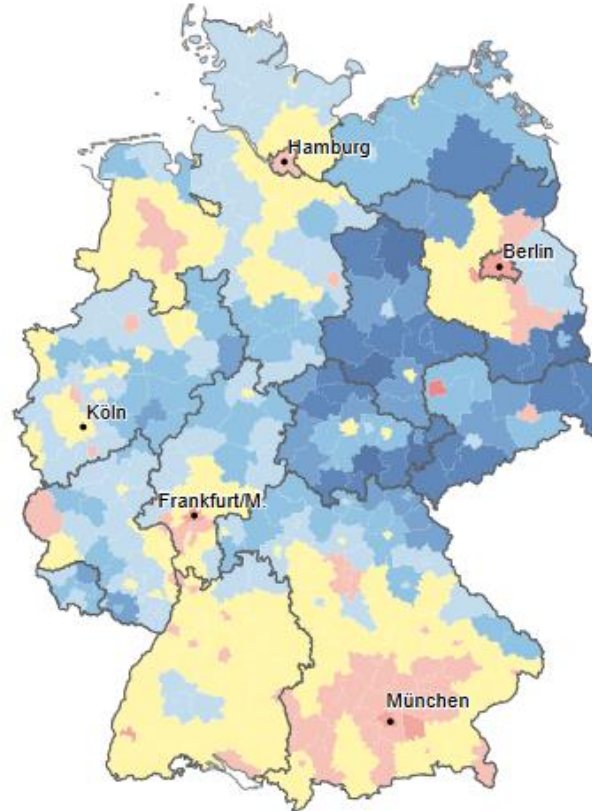
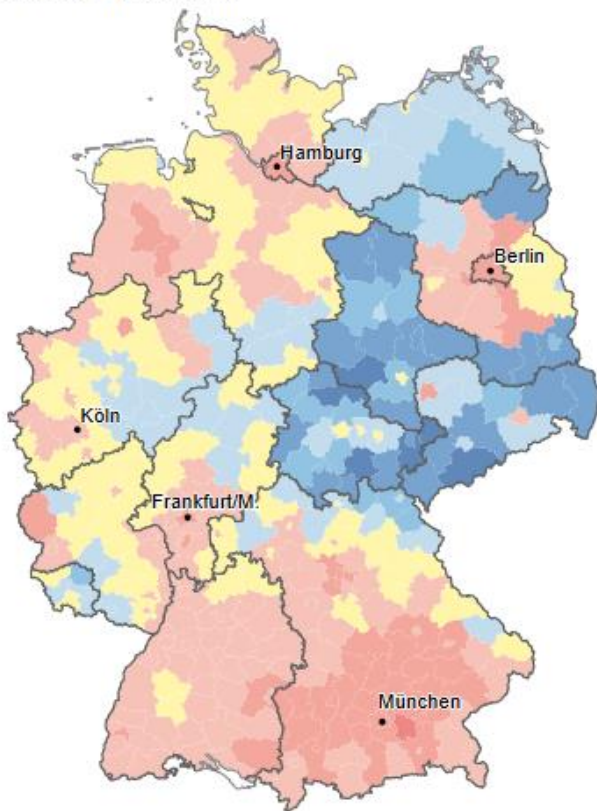
Bevölkerungsentwicklung auf Kreisebene in Prozent, 2021 bis 2045

Datengrundlage: BBSR Raumordnungsprognose 2024

Bevölkerung insgesamt

20- bis unter 67-Jährige

67-Jährige und Ältere



Die Bevölkerungszahl der jeweiligen Kreise wird sich im Zeitraum 2021 bis 2045 um ... Prozent verändern



Wer kommt da genau?

Wer kommt da genau?

Altersbilder



Quelle: CrAion

Wer kommt da genau?

Altersphasen



3. Alter

- Ausscheiden aus dem Erwerbsleben
- Auszug der Kinder
- Körperlich und geistig fit



4. Alter

- Erste Gebrechen und Einschränkungen
- Langsamer Rückzug in die eigenen vier Wände
- Verringerter Radius

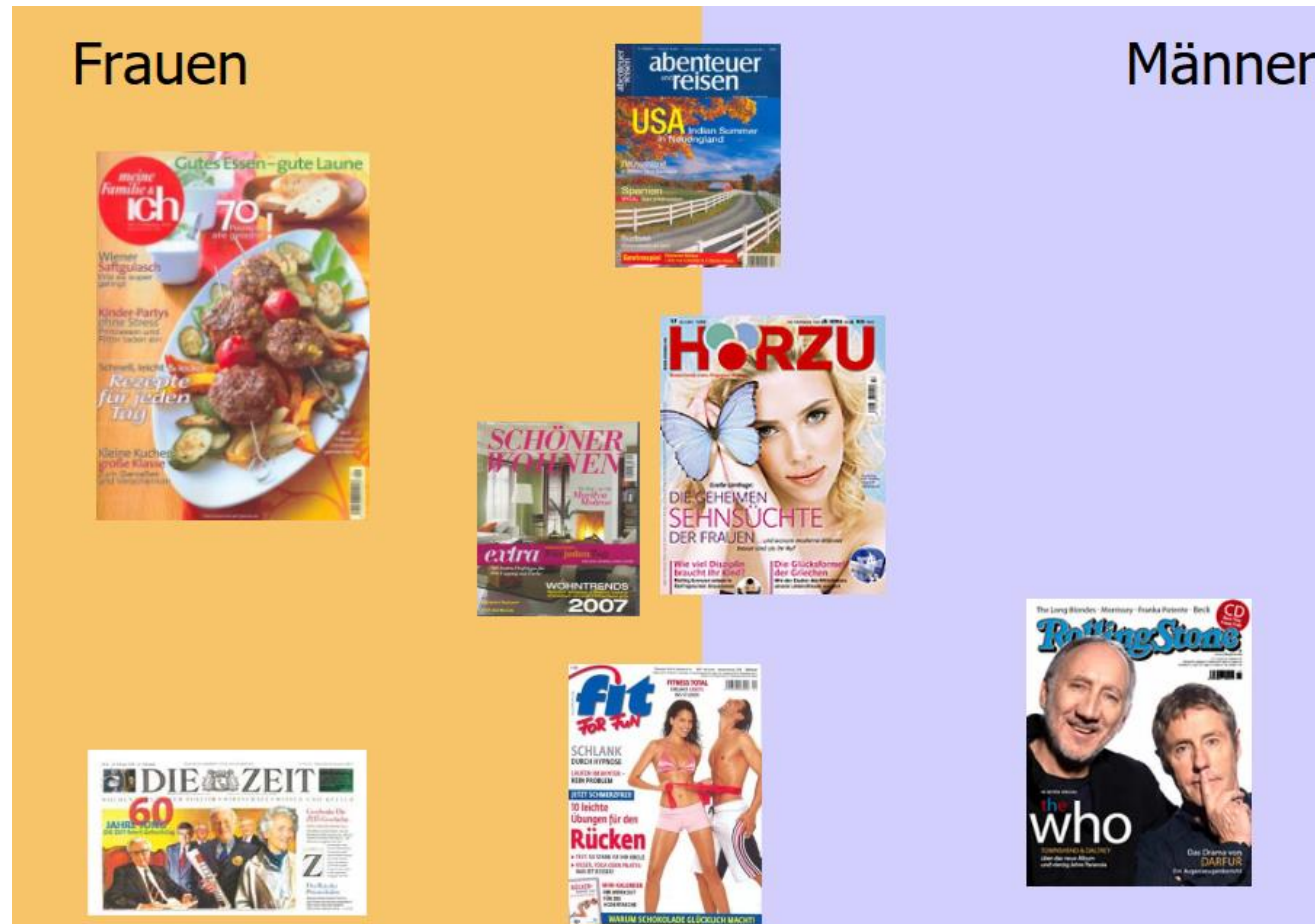


5. Alter

- Ende des selbstständigen Lebens
- Angewiesen auf Hilfe
- Pflegebedürftigkeit

Wer kommt da genau?

Alterstypen

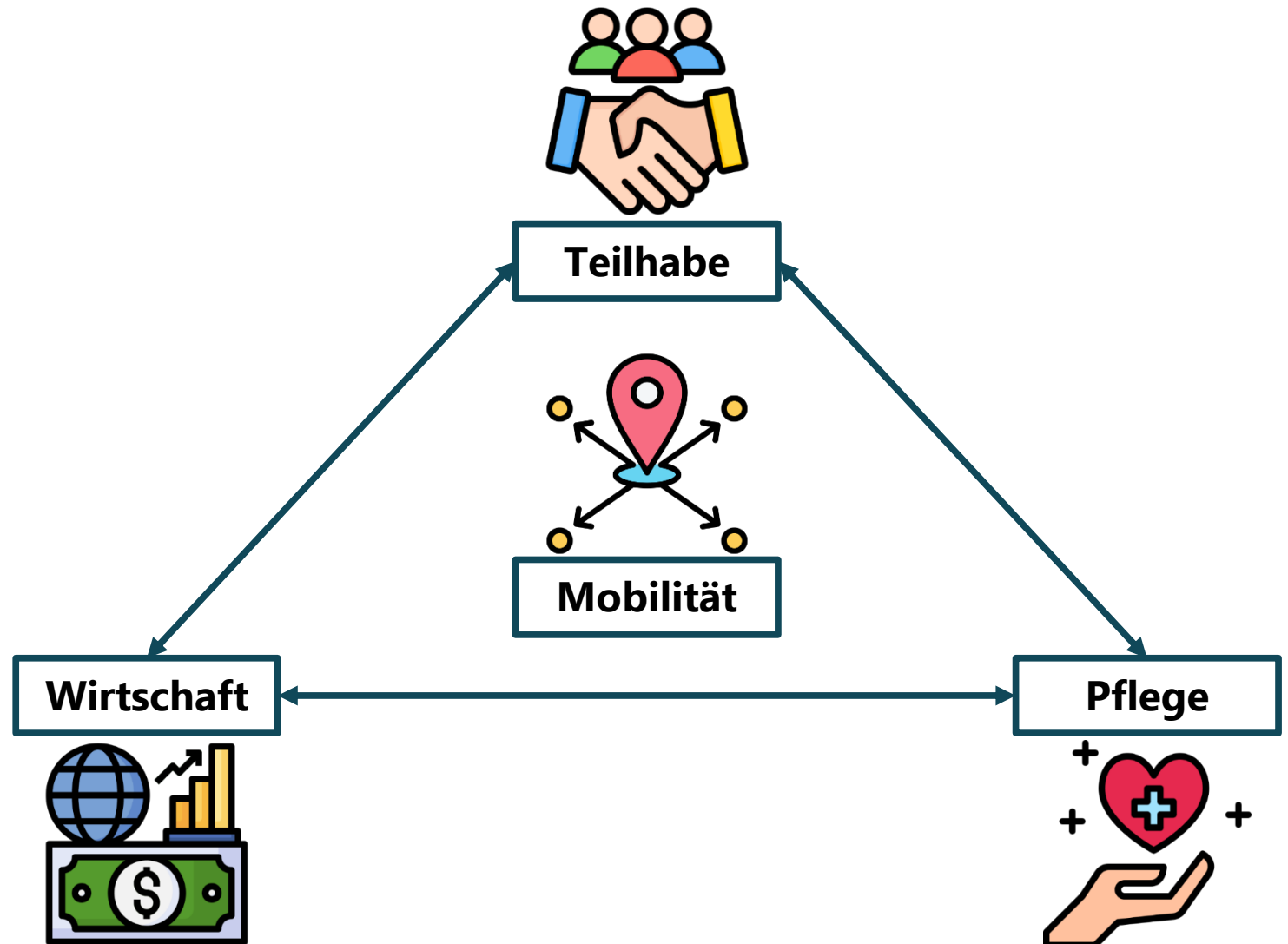


Quelle: Kramer & Pfaffenbach 2007

Warum interessiert uns das?

Warum interessiert uns das?

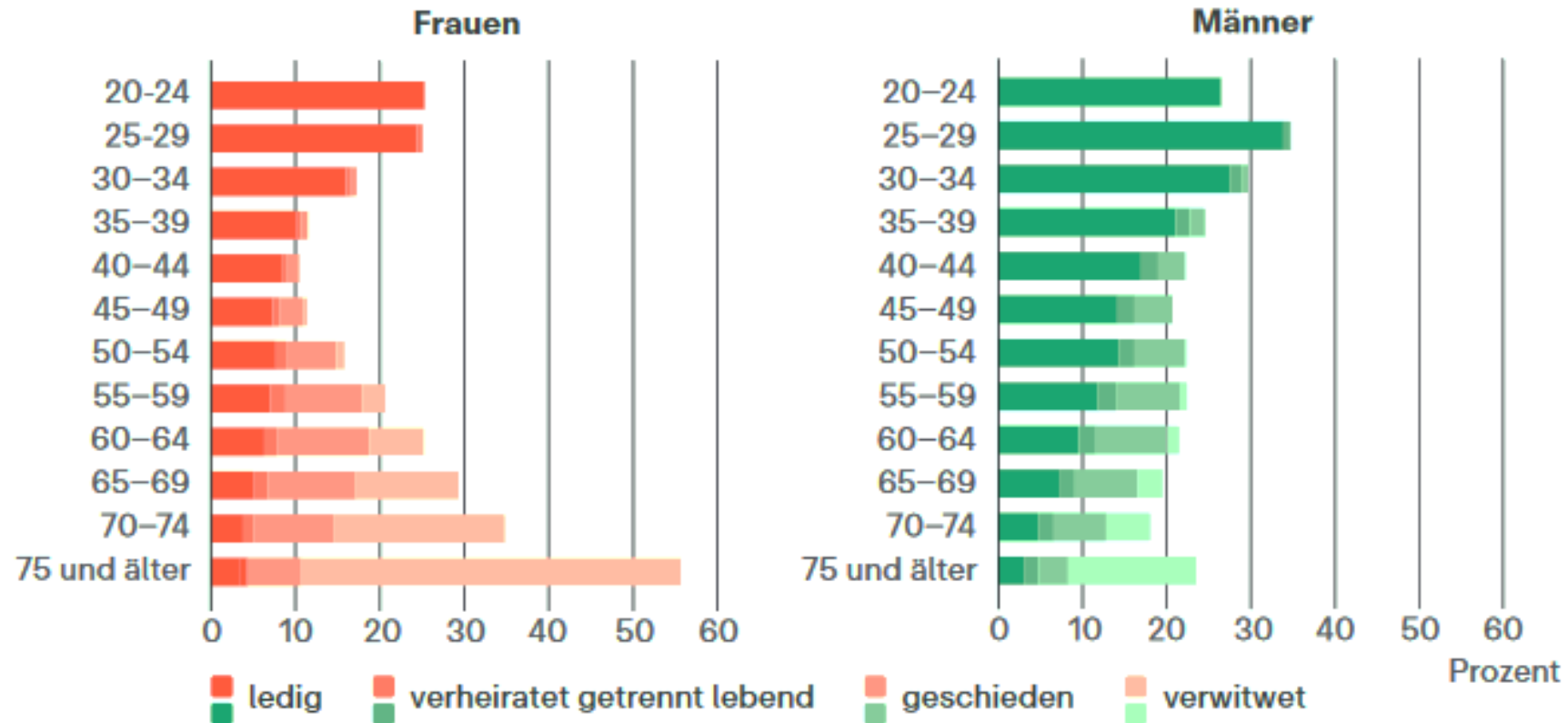
Herausforderungen für die Kommunen



Warum interessiert uns das?

Teilhabe: Steigendes Risiko für Einsamkeit im Alter

Anteil der in Einpersonenhaushalten Lebenden in verschiedenen Altersgruppen nach Geschlecht, in Prozent, 2021
Datengrundlage: Bundesinstitut für Bevölkerungsforschung 2022

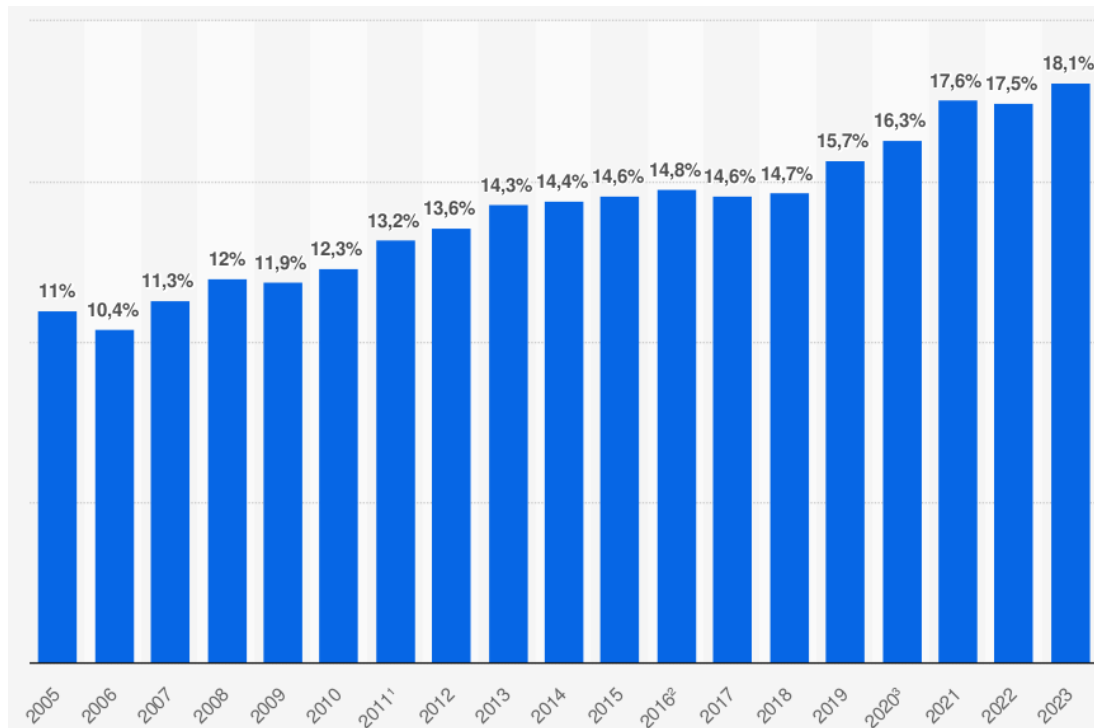


Warum interessiert uns das?

Teilhabe: Steigendes Risiko für Armut im Alter

Armutsgefährdungsquote ab 65 Jahren, 2005-2023, in Prozent

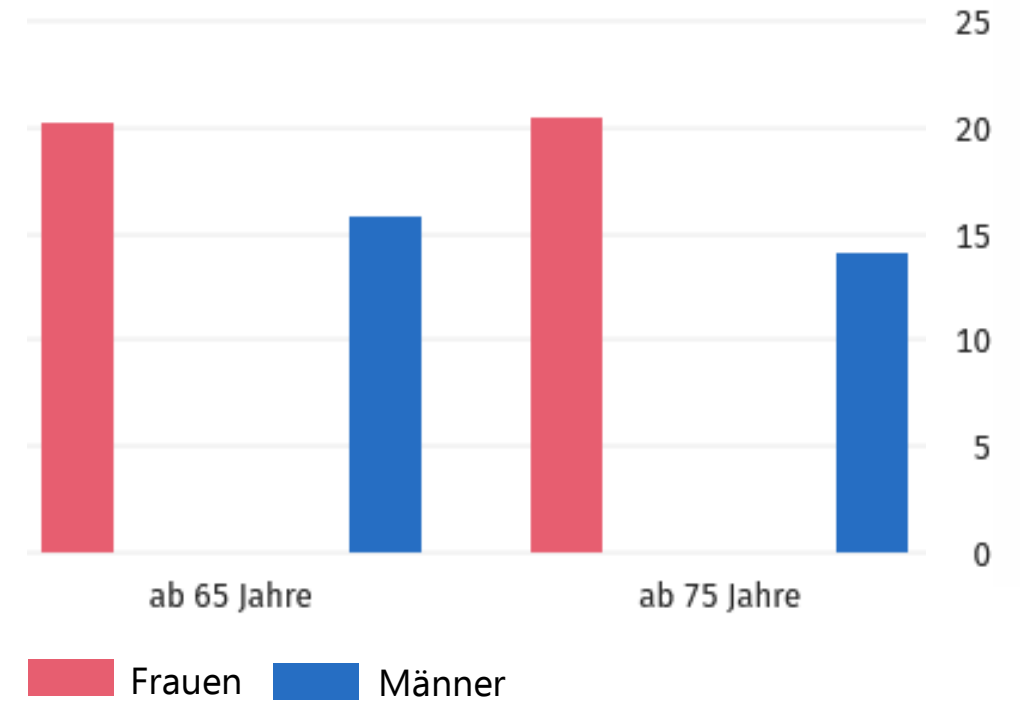
Datengrundlage: Statistische Ämter des Bundes und der Länder 2024



Quelle: Statista

Armutsgefährdungsquote, nach Alter und Geschlecht, 2022, in Prozent

Datengrundlage: Bundesamt für Statistik 2024



 Frauen  Männer

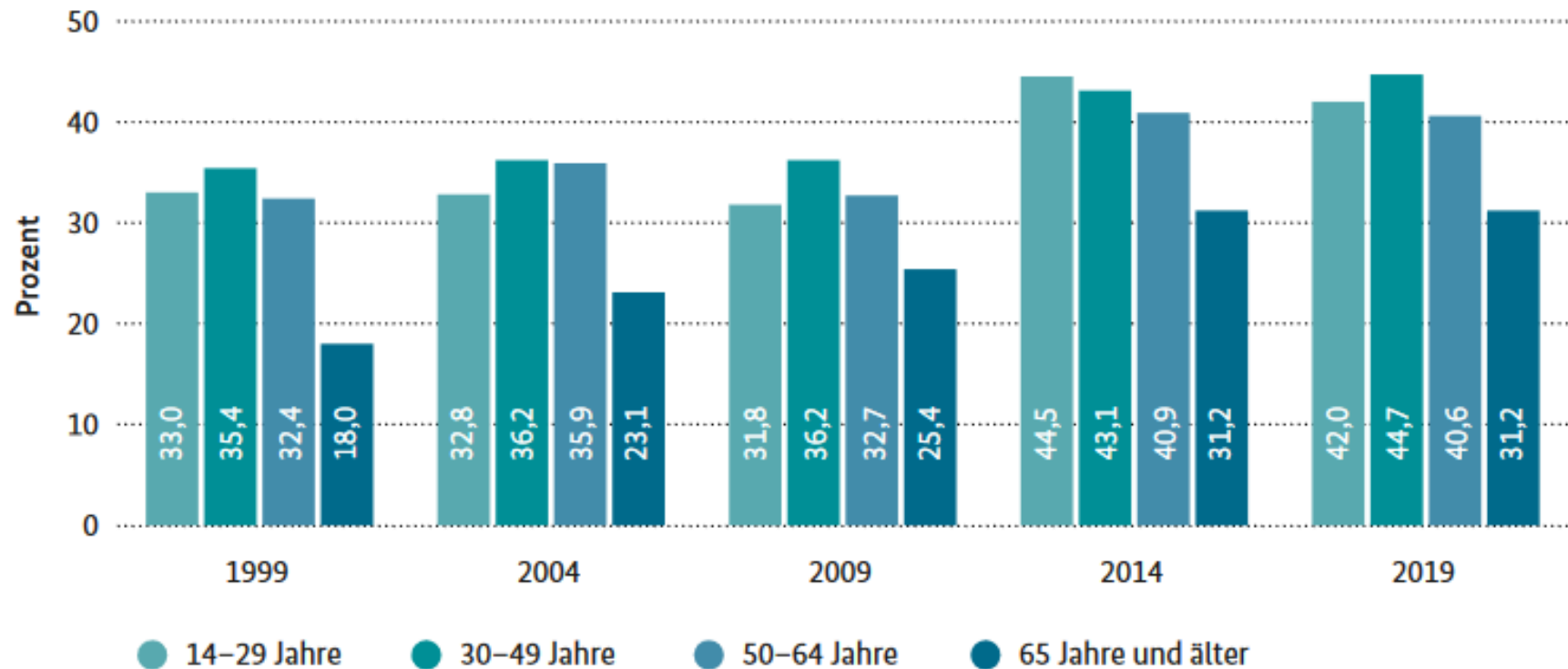
Quelle: Bundesamt für Statistik 2024

Warum interessiert uns das?

Teilhabe: Sinkendes Engagement im Alter

Anteil der der freiwillig engagierten Personen nach vier Altersgruppen, im Zeitvergleich 1999-2019, in Prozent

Datengrundlage: Freiwilligen Survey 2019



Warum interessiert uns das?

Wirtschaft: Fachkräftemangel



Netto Marken-Discount
AUSBILDUNG
G K G
Für

Heute
BIST DU BEREIT FÜR TIENSSENKON

REWE
DIETER SCHNEIDER
Im Breisgau zu Hause!
Wir bilden aus – Ihr
Ausbildu
• Fleischereifach
• Kaufmann/-Frau in
• VerkäuferIn im
Abituriente
...in all unseren
Wir freuen uns über Ihre B
REWE Dieter Schneider OHG
Robert-Bosch-Straße 17, 79211
work@rds-ohg.de | www.r
BLEIBST. BEWIRB DICH JETZT UND WERDE NICHT NUR TEIL UNSERES TEAMS. WERDE FAMILIE.

JOIN THE VEIT CLUB
AZUBIS GESUCHT!
HELDEN DER NACHT!
ALS BÄCKER SCHAFFST DU DAS FRISCHESTE UND BESTE, WAS DER TAG MORGENS ZU BIETEN HAT – UND WOFÜR DEINE KUNDEN SCHLANGE STEHEN: DEIN BROT!
JOIN THE VEIT CLUB – JETZT BEWERBEN!
START SEPTEMBER!
WHATS APP: 0170 8651240
www.baeckerhaus-veit.de/jointheveitclub

**DU WILLST COOLEN ABHÄNGIGEN?
DANN BEWIRB DICH ALS AZUBI/NE
STEAK-ANGELEGER**

BEREIT EIN VERKAUFSPROFI ZU WERDEN?
JETZT BEWERBEN FÜR EINE AUSBILDUNG ZUM VERKÄUFER/KAUFMANN IM EINZELHANDEL (M/W/D)
Alles über die Bestellung, das Verräumen und den Verkauf unserer Waren lernen und sich dabei mit erfahrenen Profis messen, um gemeinsam immer besser zu werden – hast du die POWER für den Erfinder des Discounts?
Deine Vorteile
• Unschlagbare Teampower
• Urlaubs- und Weihnachtsgeld
• Fahrgeldzuschuss
• Gute Übernahmechancen
ZEIG UNS DEINE POWER!
Bewirb dich jetzt auf: [aldi-nord.de/karriere](https://www.aldi-nord.de/karriere)
Einfach ALDI. Powered by people.

MASCHINENBAU IM BLUT? WIR BRINGEN ES ZUM KOCHEN.
AUSBILDUNG MADE BY BREYER
→ maschinenbau-im-blut.de

**DU SUCHST EINE AUSBILDUNGSS
KOMM ZU**

Ausbildung & Duales Studium

LUEG
Jetzt bewirb
/landess

Auswirkungen auf die soziale Arbeit

Pflege: Steigender Pflegebedarf

Seniorenheim in Berlin

Zu wenig Personal: Pflegerin ruft Polizei

16.04.2024 | 12:39

< | ☆

Nachtschicht unterbesetzt, Heimleitung nicht erreicht: Weil beim Schichtwechsel in einem Berliner Seniorenheim keine Fachkraft bereitstand, hat eine Pflegerin die Polizei geholt.

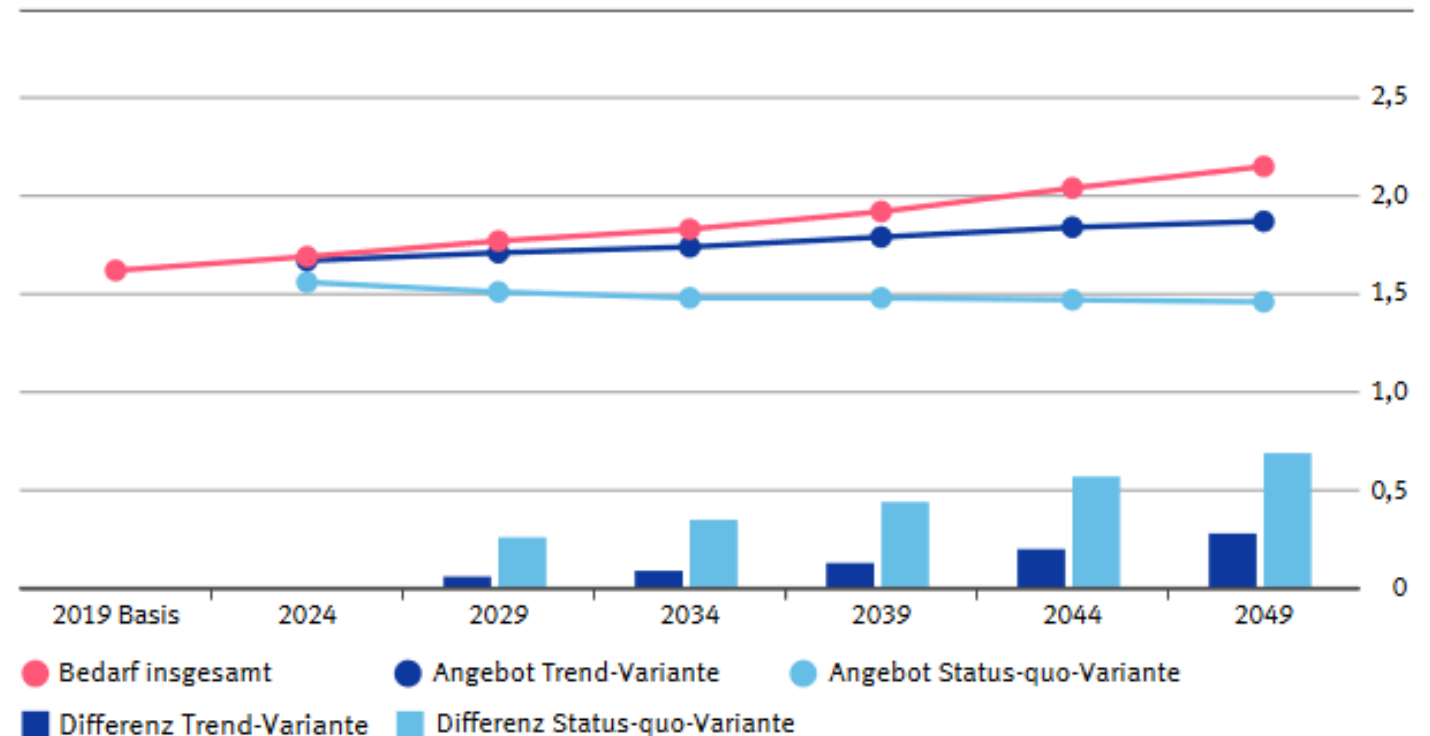


Lediglich zwei Assistenten, die keine Medikamente verabreichen dürfen, sollten sich in der Nacht um 170 Senioren kümmern. (Symbolbild)

Quelle: zdf.de

Engpassbetrachtung des vorausberechneten Bedarfs und Angebots von Pflegefachpersonen in Deutschland, in Millionen, 2019-2049

Datengrundlage: Mikrozensus 2019



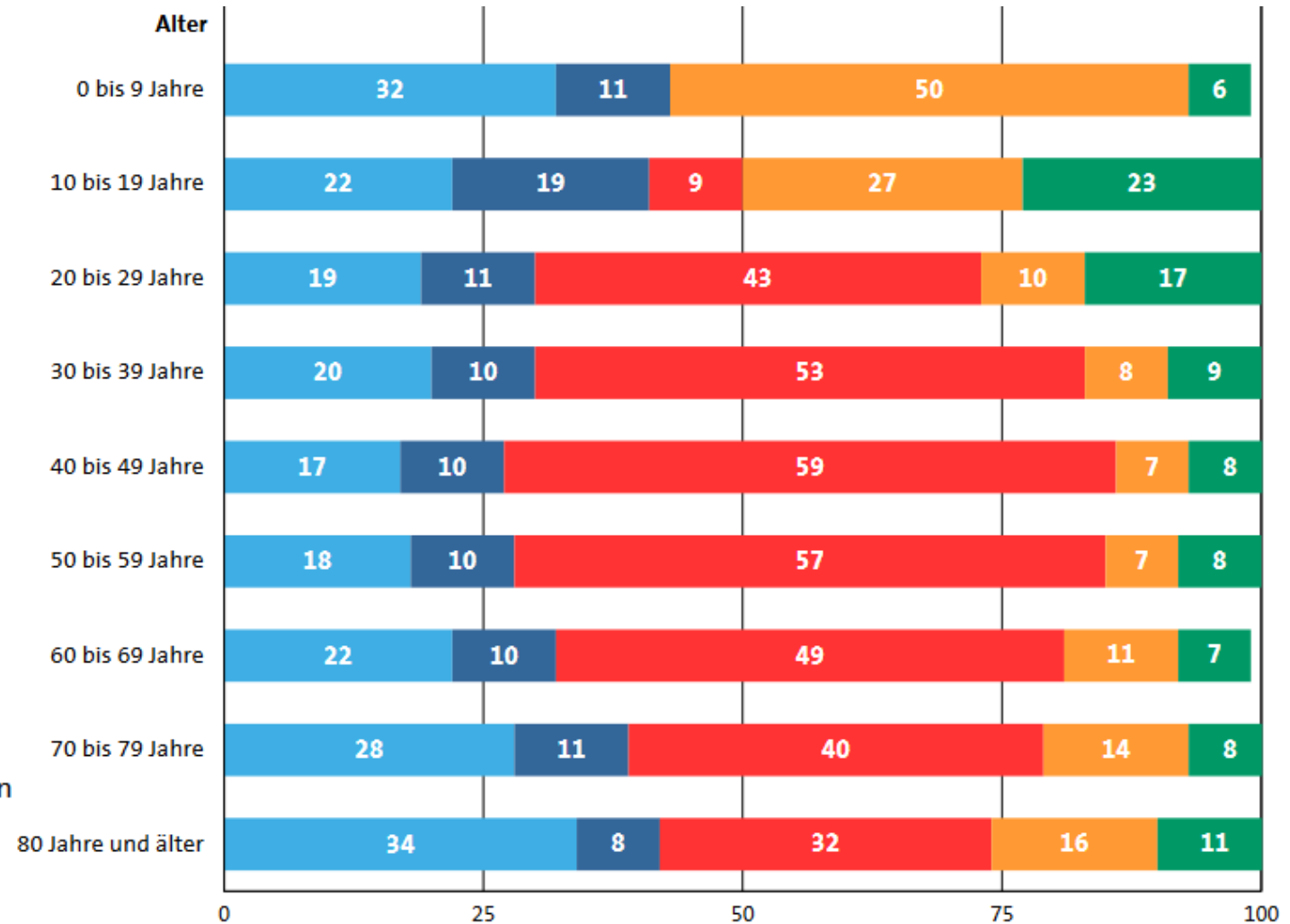
Quelle: Eppers 2024

Warum interessiert uns das?

Mobilität: Verändertes Verkehrsverhalten

Verkehrsmittelnutzung in Deutschland, in Prozent, 2018

Datengrundlage: Mobilität in Deutschland 2019



Modal Split des Verkehrsaufkommens nach Wochentag und Altersgruppen



Wie gehen wir damit um?

Wie gehen wir damit um?

Differenzierte Betrachtung



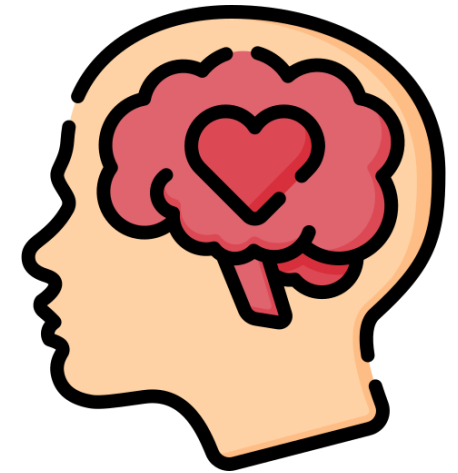
Biologisch

- Irreversibler Prozess
- Funktionsverluste
- Erhöhte Wahrscheinlichkeit für Gebrechen



Sozial

- Gesellschaftlich abgegrenzte Altersgruppen
- Kontextabhängig
- Mitentscheidend für soziale Teilhabe

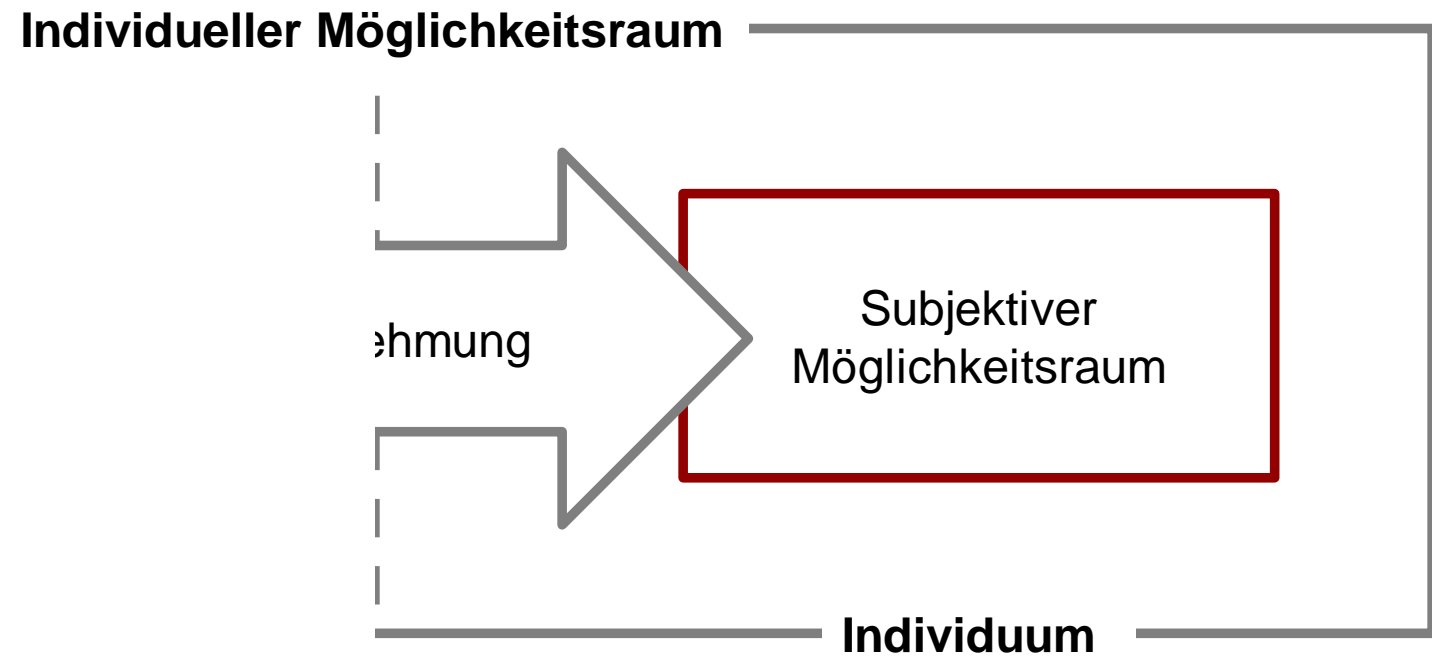


Psychisch

- Bindeglied zwischen biologischem & sozialem Alter
- Subjektives Alter
- Persönliche Entwicklung

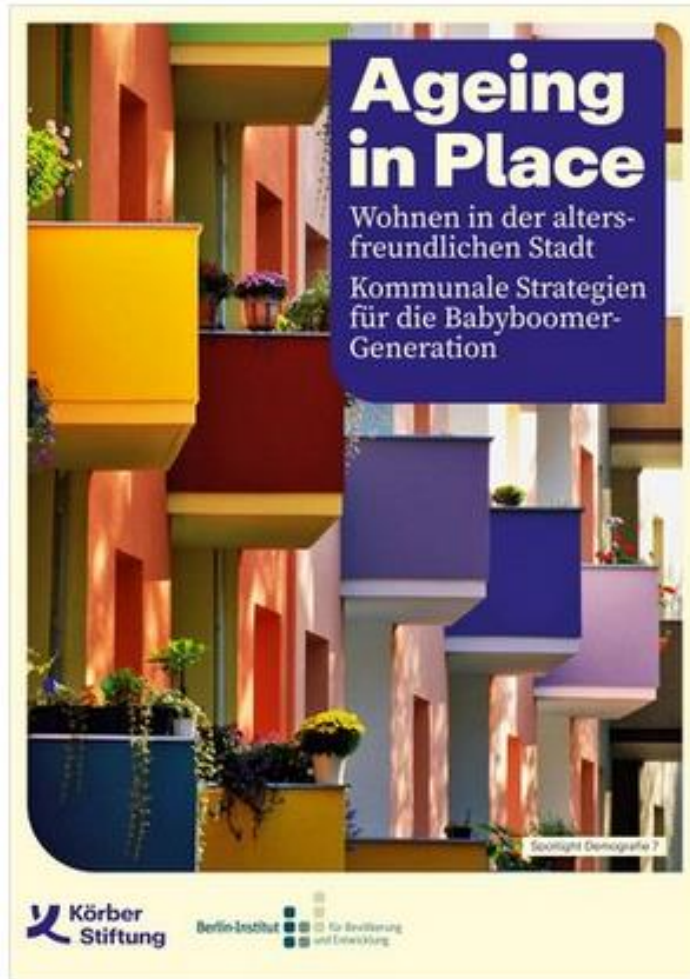
Wie gehen wir damit um?

Differenzierte Betrachtung



Differenzierte Betrachtung des Alters

Neu Wohnformen etablieren



PiA e.V. in Magdeburg



Quelle: pia-magdeburg.de



Bielefelder Modell

DAS BIELEFELDER MODELL

Selbstbestimmt Wohnen mit Versorgungssicherheit



Quelle: bgw-bielefeld.de

Uferwerk in Werde



Quelle: futurium.de

Differenzierte Betrachtung des Alters

Begegnungsorte Schaffen

Kleine Auszeit in Rosdorf



Quelle: facebook.com/kleineauszeitrosdorf

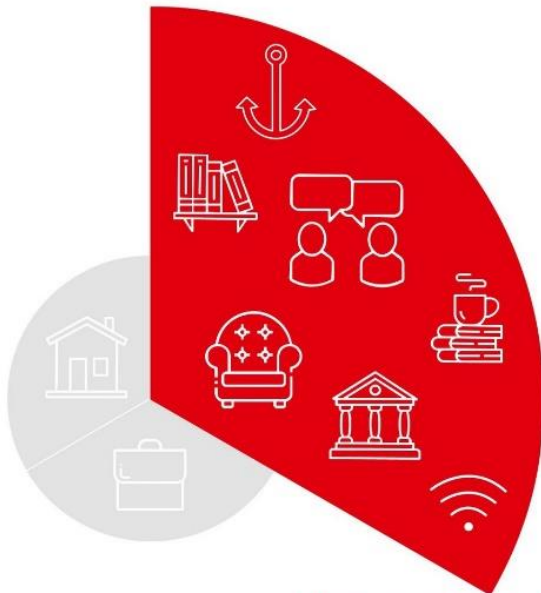
Café für Junggebliebene in Mülheim



Quelle: aok-foerderpreis.netzwerk-nachbarschaft.net

Dritte Orte

Begegnungsräume in der altersfreundlichen Stadt



Hintergrund und gute Praxis

Spotlight Demografie 8



Plauderbank in Landau



Quelle: swr.de

Differenzierte Betrachtung des Alters

Richtige Ansprache finden

Bedarfs-
gerecht

- Interessen berücksichtigen
- Problemlagen ansprechen
- Lösungen aufzeigen
- Umsetzung ermöglichen

- Anglizismen und diskriminierende Sprache vermeiden
- Gatekeeper*innen und spezifische Medien nutzen
- Anreize setzen

Ziel-
gruppen-
gerecht

Lebens-
lauf-
gerecht

- Biographische Umbrüche nutzen
- Möglichkeiten aufzeigen
- Neu Routinen anregen

Fazit

Differenzierte Betrachtung des Alters

Richtige Ansprach finden

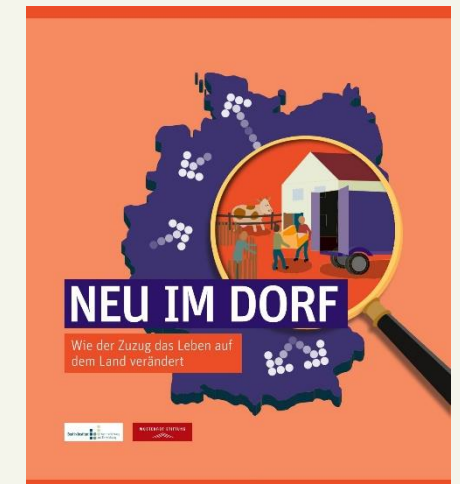
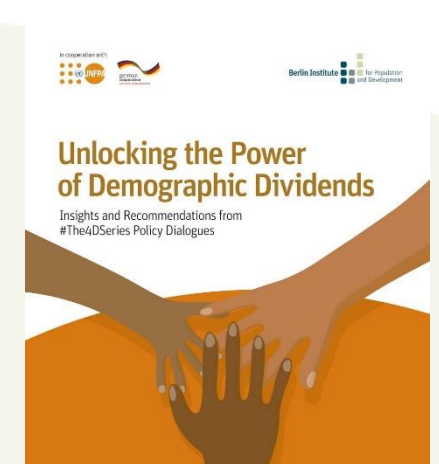


- Differenzierte Betrachtung der Zielgruppe
- Integrierte Konzepte
- Gestaltung von Möglichkeitsräumen
- Nutzung freierwerdender Ressourcen
- Orientierung an Good Practices

Vielen Dank für die Aufmerksamkeit



berlin-institut.org



Literatur

BMFSFJ (2019): Freiwilliges Engagement in Deutschland – Zentrale Ergebnisse des Fünften Deutschen Freiwilligensurveys (FWS 2019). Berlin.

Breitinger, F. (2022): Zufußgehen im Alter – Fußläufige Mobilität älterer Menschen. Berlin.

Bundesamt für Statistik (2024): Armutsgefährdung sowie materielle und soziale Entbehrung bei älteren Menschen. URL: <https://www.destatis.de/DE/Themen/Querschnitt/Demografischer-Wandel/Aeltere-Menschen/armutsgefaehrdung.html> (Stand: 25.10.2024).

Bundesinstitut für Bau-, Stadt- und Raumforschung (2024): BBSR-Analysen KOMPAKT – Raumordnungsprognose 2045. URL: https://www.bbsr.bund.de/BBSR/DE/veroeffentlichungen/analysen-kompakt/2024/ak-04-2024-dl.pdf;jsessionid=7B7EE74372EE56E83CE474E9ECD77B89.live21321?__blob=publicationFile&v=3 (Stand: 30.10.2024)

Eppers, Nina (2024) : Der Pflegearbeitsmarkt im demografischen Wandel – Methodik und Ergebnisse der Pflegekräftevorausberechnung, WISTA - Wirtschaft und Statistik, ISSN 1619-2907, Statistisches Bundesamt (Destatis), Wiesbaden, Vol. 76 (2), S. 44-54

Kricheldorf, C. (2022): Aktuelle Herausforderungen an die Soziale Arbeit mit alten Menschen. In Soziale Arbeit mit alten Menschen: Ein Studienbuch zu Hintergründen, Theorien, Prinzipien und Methoden S. 41-57. Wiesbaden: Springer Fachmedien Wiesbaden.

Literatur

Kramer, C.; Pfaffenbach, C. (2007): Alt werden und jung bleiben. Die Region München als Lebensmittelpunkt zukünftiger Senioren? In: Raumforschung und Raumordnung 65 (5), S. 393–406.

Nobis, C.; Kuhnimhof, T.; Follmer, R.; Bäumer, M. (2019): Mobilität in Deutschland – Zeitreihenbericht 2002 – 2008 – 2017. Bonn, Berlin.

Schroeter, K.R.; Künemund, H. (2010): „Alter“ als Soziale Konstruktion. Eine soziologische Einführung. In: Aner, K. und Karl, U. (Hg.): Handbuch soziale Arbeit und Alter. 2. Aufl. Wiesbaden: Springer, S. 393–401.

Statistische Ämter des Bundes und der Länder (2024): Armutsgefährdungsquote von Senioren in Deutschland von 2005-2023. In: Statista. URL:

<https://de.statista.com/statistik/daten/studie/785537/umfrage/armutsgefaehrungsquote-von-senioren-in-deutschland/> (Stand: 25.10.2024),

Wie gehen wir damit um?

Differenzierte Betrachtung



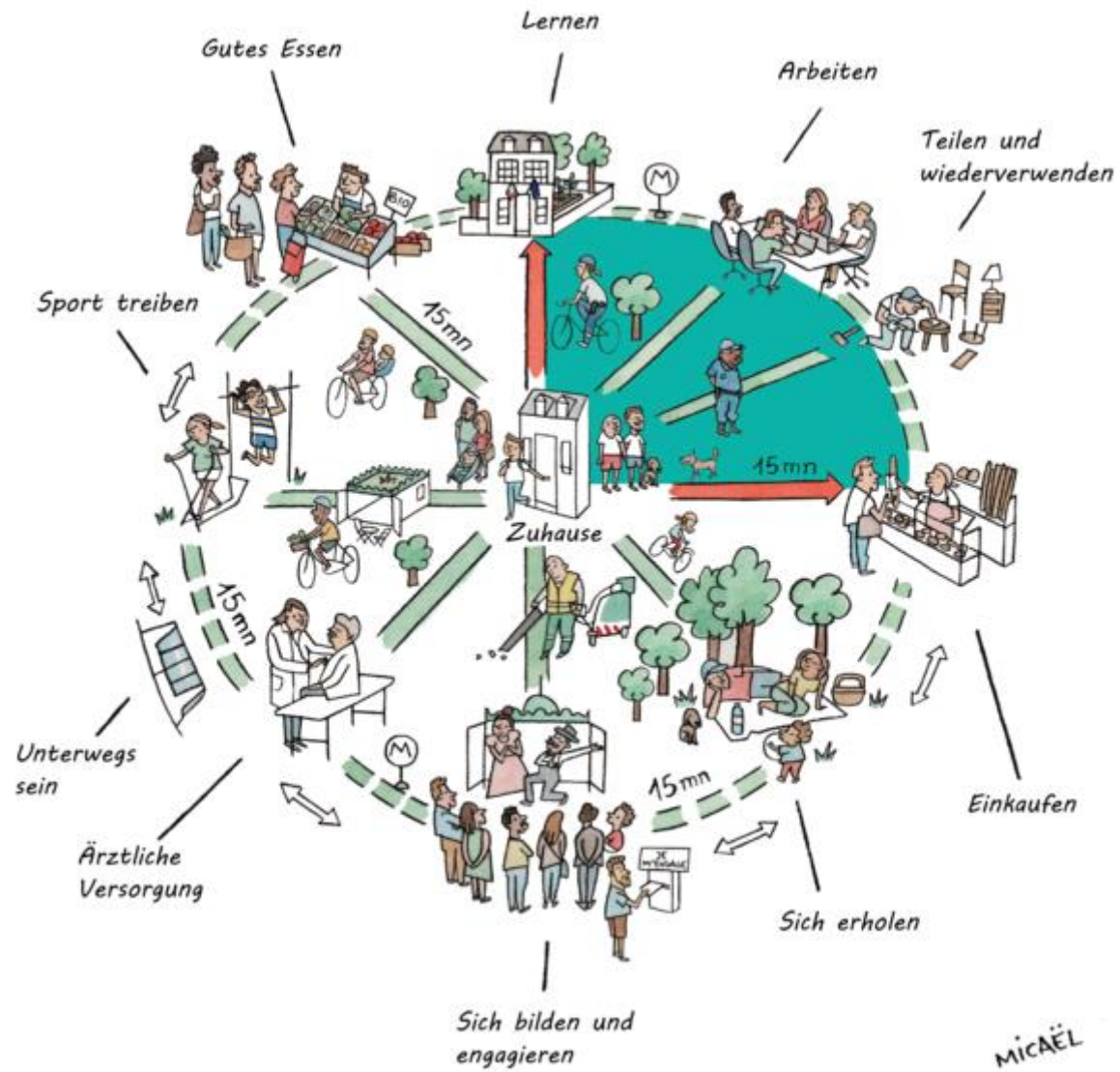
41 Jahre



59 Jahre

Differenzierte Betrachtung des Alters

Kalendarisches Alter



Shuttle-Service in Linzgau



Quelle: engagiert-am-see.de

Café für Junggebliebene in Mülheim



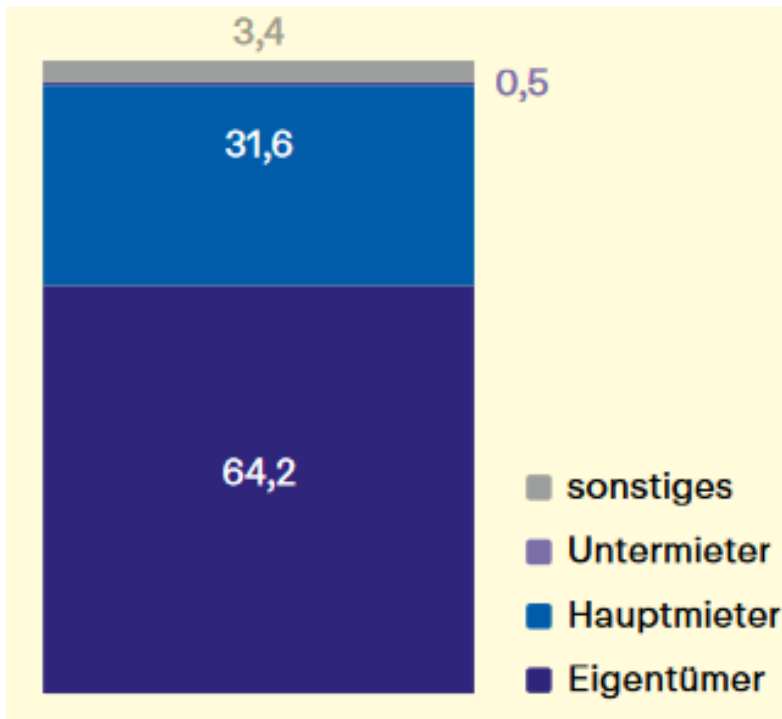
Quelle: aok-foerderpreis.netwerk-nachbarschaft.net

Auswirkungen auf die soziale Arbeit

Wir werden älter

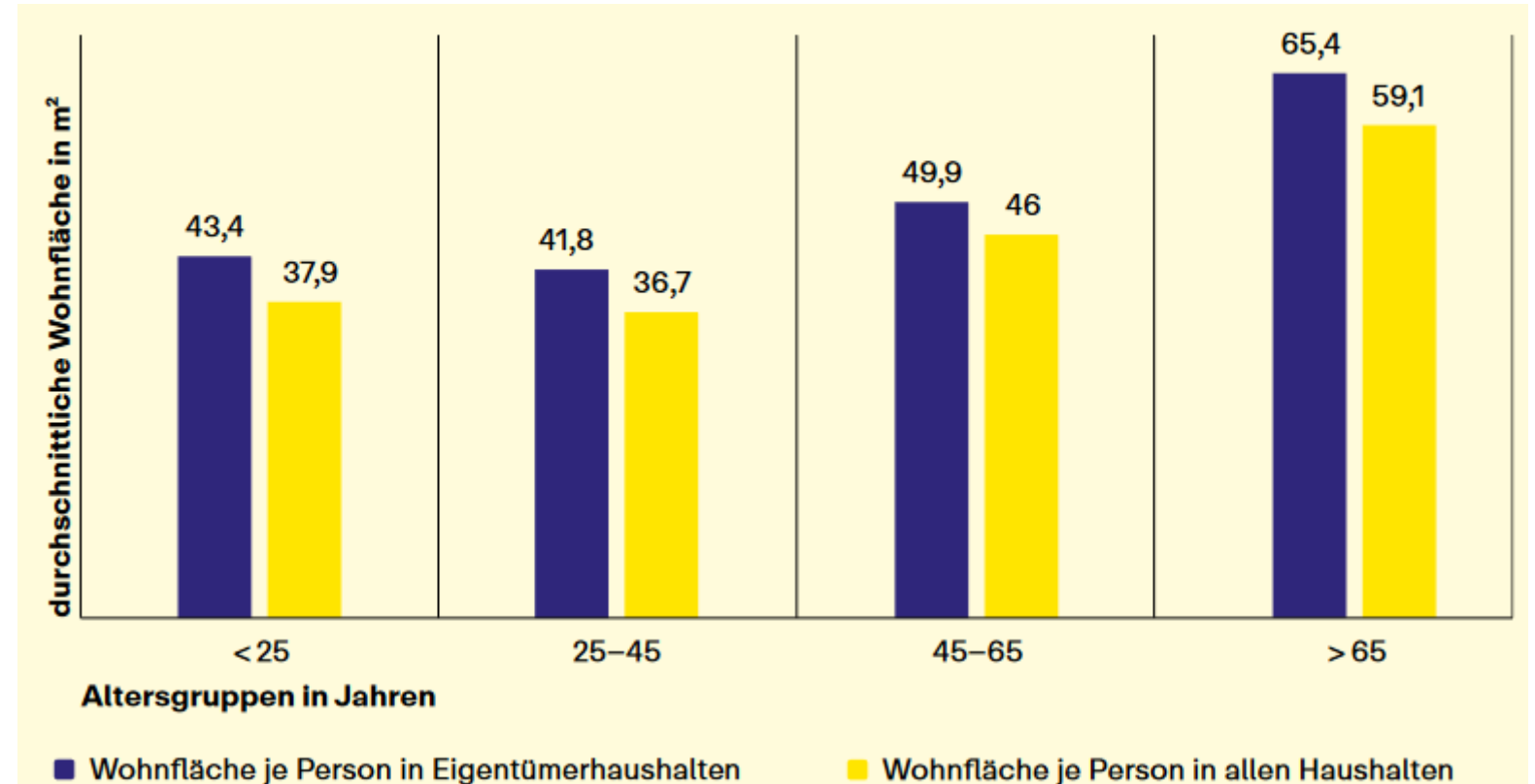
Eigentumsverhältnis der
Geburtenjahrgänge 1955 bis 1970
in Deutschland, in Prozent, 2017

Datengrundlage: FDZ-DZA, SUF DEA 2017



Durchschnittliche Wohnfläche je Person in Haushalten im Eigentum und
insgesamt in Deutschland, nach Altersgruppe, in Quadratmeter, 2018

Datengrundlage: Mikrozensus Zusatzerhebung
2018



Warum interessiert uns das?

Mobilität: Steigende Verkehrsleistung

